



GAS-BRENNWERT-KOMPAKTGERÄT

Heizkomfort auf die effizienteste Art:
VITODENS 222-W



**Die nächste Generation
der Heizsysteme**

Mehr Effizienz
Weniger Emissionen
Einfache Bedienung
Langlebig
Digital und zukunftssicher

Die neue Generation der Heizsysteme. Mehr Effizienz, weniger Emissionen, einfache Bedienung. Zukunftssicher, langlebig und digital. Vitodens 222-W stellt die Weichen für die Zukunft.

DESIGN PLUS
powered by: ISH



Vitodens 222-W ist die intelligente Energiezentrale, die höchste Ansprüche an eine komfortable Wärmeversorgung erfüllt. Mit seinem modernen, funktionalen Design sowie seiner klar gestalteten, matten Oberfläche fügt er sich harmonisch in jedes Wohnambiente ein. Beim Vitodens 222-W ist der integrierte Edelstahl-Ladespeicher mit 46 Litern Inhalt hervorzuheben. Diese Menge ist während der Entnahme von warmem Wasser mit einem 150-Liter-Speicher vergleichbar. Beim Ladespeicher läuft das im Wärmetauscher (Durchlauf-erhitzer) auf Wunschtemperatur erwärmte Wasser kontinuierlich nach und steht bei der weiteren Entnahme sofort zur Verfügung.

Alle Anlagenkomponenten wie Ladespeicher, Ausdehnungsgefäß, Pumpen und Sicherheitsarmaturen sind bereits ab Werk fertig montiert und verkürzen die Installationszeit beim Anwender.

Integrierte WLAN-Schnittstelle: Wärmekomfort wird digital

Seine integrierte WLAN-Schnittstelle verbindet das Gas-Brennwert-Kompaktgerät direkt mit dem Internet – und stellt damit auf Wunsch die Weichen für Vernetzung und digitale Services. Die ViCare App macht die Bedienung noch komfortabler: Damit hat man alle Funktionen der Heizung ganz einfach im Griff. Und im Fall der Fälle

wird der Heizungsfachmann über die Service-App direkt informiert und kann schnell für Abhilfe sorgen. Noch ein Plus: Durch die Konnektivierung bietet Viessmann fünf Jahre Garantie auf das komplette System.

Energie-Cockpit: Einfache Einstellung und Bedienung steigern die Effizienz

Wie einfach ist die Einstellung und Bedienung? Das ist eines der wichtigsten Kriterien bei der Entscheidung für eine neue Heizung. Vitodens 222-W begeistert durch seinen außergewöhnlich hohen Bedienkomfort. Er lässt sich über Smartphone, Tablet oder direkt am großen, höhenverstellbaren 7-Zoll-Farb-Touch-Display oder alternativ mit 3,5-Zoll-Display ganz einfach und intuitiv bedienen. Klartext- und Grafikanzeige führen durch alle Menü-Punkte. Und mit dem Energie-Cockpit hat man alle Energieverbräuche im Blick.



5 Jahre Garantie

bei Anlagenaufschaltung/
Konnektivierung

Voraussetzung unter
www.viessmann.de/garantie

VITODENS 222-W

1,9 bis 32 kW

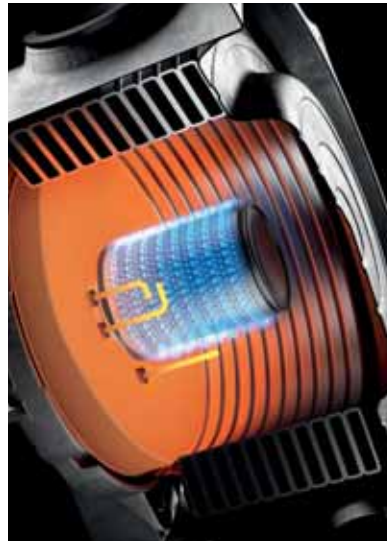
MatriX-Plus-Brenner:

Das Herzstück Ihrer Heizung

Der neue MatriX-Plus-Brenner punktet vor allem durch seinen effizienten Betrieb sowie die niedrigen Schadstoff- und Geräuschemissionen. Die spezielle Edelstahl-MatriX-Oberfläche ist unempfindlich gegenüber hohen Temperaturen und sorgt so für zuverlässige Leistung und lange Lebensdauer.

Lambda Pro Plus: Automatische Verbrennungsregelung senkt die Kosten

Die automatische Überwachung der Verbrennungsgüte gleicht schwankende Gasqualitäten aus und verlängert den Prüfintervall des Schornsteinfegers auf drei Jahre. Dies sichert ganzjährig die Effizienz und spart Wartungskosten.



Lambda Pro Plus

- Anpassung an Gasqualität
- Konstant hohe Energieeffizienz
- Zukunftssicherheit
- Geringe Wartungskosten
- Prüfintervalle drei Jahre



Inox-Radial aus Edelstahl: Effizient und langlebig

Edelstahl macht den Unterschied. Der korrosionsbeständige Inox-Radial-Wärmetauscher aus Edelstahl ist das Herzstück des Vitodens 222-W. Er wandelt die eingesetzte Energie besonders effizient in Wärme um. Praktisch verlustfrei, mit einem kaum zu übertreffenden Wirkungsgrad von 98 Prozent. Und das mit der Sicherheit des besonders langlebigen, hochwertigen Edelstahls.

10 Jahre Garantie

auf Edelstahl-Wärmetauscher für Öl-/Gas-Brennwertkessel bis 150 kW

Voraussetzung unter www.viessmann.de/garantie

VITODENS 222-W ÜBERZEUGT

- + Besonders einfache, intuitive Bedienung und integrierte WLAN-Schnittstelle
- + Hoher Warmwasserkomfort durch integrierten Edelstahl-Ladespeicher mit 46 Litern Inhalt
- + Hohe Betriebssicherheit durch integrierte Verbrennungsregelung Lambda Pro Plus
- + Mehr Effizienz und weniger Stickoxide durch den neuen MatriX-Plus-Brenner
- + Alle Verbräuche im Blick mit dem Energie-Cockpit
- + Ordnungsgemäßer Betrieb immer im Blick durch fluoreszierenden Lightguide



VITODENS 222-W

(Typ B2LE)

- 1 MatriX-Plus-Brenner mit Lambda Pro Plus Verbrennungsregelung
- 2 Inox-Radial-Wärmetauscher
- 3 7-Zoll-Farb-Touch-Display
- 4 Lightguide
- 5 Hocheffizienzpumpe
- 6 Ausdehnungsgefäß
- 7 Edelstahl-Ladespeicher mit 46 Litern Inhalt

Gas-Brennwert-Wandgerät **VITODENS 222-W**

Vitodens 222-W	Gas-Brennwert-Kompaktgerät (Typ B2LE)				
Nenn-Wärmeleistungsbereich					
50/30 °C	kW	1,9 – 11,0	1,9 – 19,0	1,9 – 25,0	1,9 – 32,0
80/60 °C	kW	1,7 – 10,1	1,7 – 17,4	1,7 – 22,9	1,7 – 29,3
Abmessungen					
Länge	mm	480	480	480	480
Breite	mm	600	600	600	600
Höhe	mm	950	950	950	950
Gewicht	kg	100	100	100	100
Abgasanschluss	Ø mm	60	60	60	60
Zuluftanschluss	Ø mm	100	100	100	100
Trinkwasserleistung	kW	22,1	26,5	30,8	33,9
Energieeffizienzklasse	h	A	A	A	A
	w	A	A	A	A

Die Geräte sind für Erd- und Flüssiggas nach EN 15502 geprüft und zugelassen.



PRODUKTMERKMALE

- + Platzsparende Lösung zur Wandmontage mit integriertem Edelstahl-Ladespeicher für hohen Wasserkomfort
- + Norm-Nutzungsgrad: 98 % (H₂)
- + Modulationsbereich bis 1:17
- + Großer Wasserinhalt, geringe Takthäufigkeit auch bei niedriger Wärmeabnahme
- + Langlebig und effizient durch Inox-Radial-Wärmetauscher
- + Matrix-Plus-Brenner mit langer Nutzungsdauer durch Edelstahl-Matrix-Oberfläche
- + Lambda Pro Plus Verbrennungsregelung für alle Gasarten
- + Leiser Betrieb durch niedrige Gebläsedrehzahl
- + Hoher Bedienkomfort durch 7-Zoll-Farb-Touch- oder 3,5 Zoll-Display sowie per ViCare App
- + Integrierte WLAN-Schnittstelle zur Internet-Anbindung
- + Energie-Cockpit zur Visualisierung von Energieerzeugung und Energieverbrauch
- + Energieeffizienzklasse: A

Ihr Fachpartner